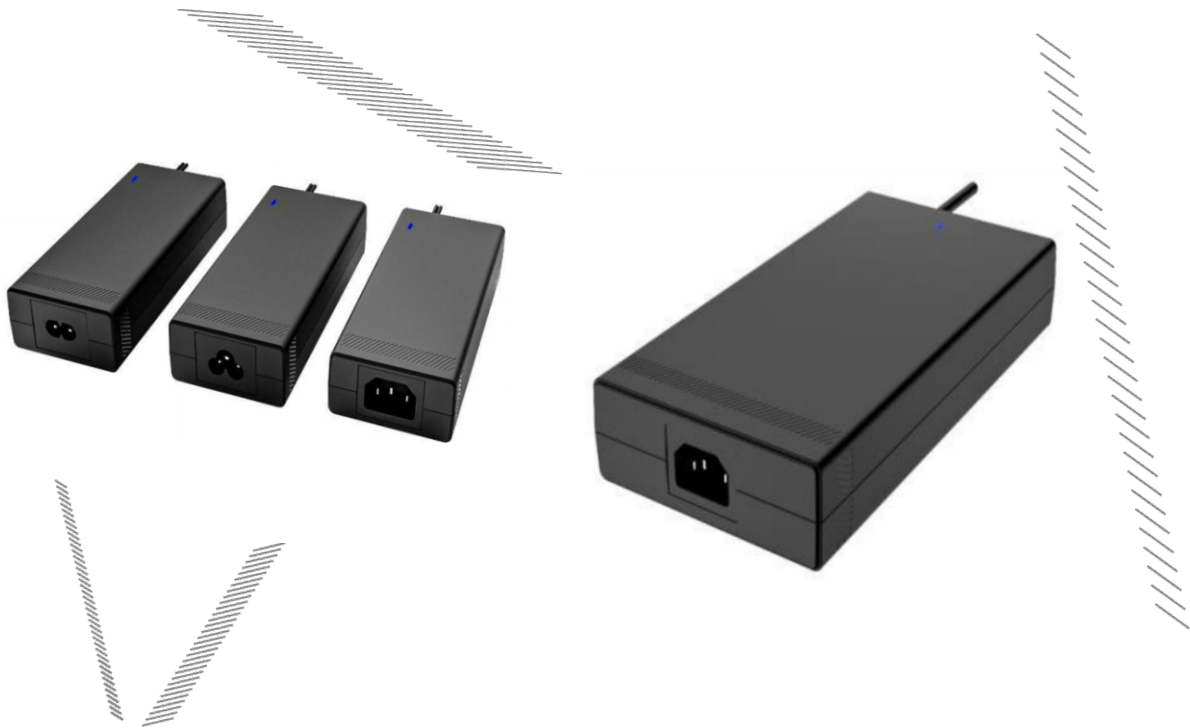




Trusted Power Adapter Partner
值得信赖的电源适配器合作伙伴



Dongguan guanjin Electronics Technology Co.,Ltd
东莞市冠锦电子科技有限公司
广东省东莞市东城区牛山堑头新兴工业区16栋
电话:0769-23287111/18823668885
传真:0769-23286658
公司网址:www.kptec.net



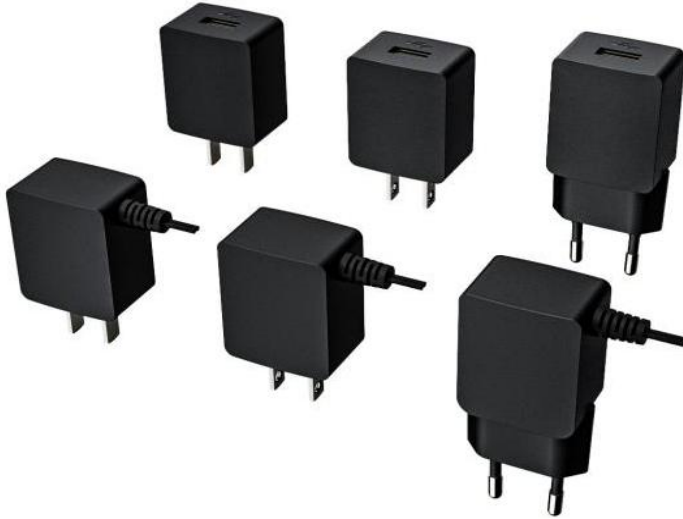
E355135 E474022 E499543



CONFORMS TO UL STD. 1310
CERTIFIED TO CSA
STD. C22.2 No.223

目录*****	01
K05E插墙系列*****	02
K10A插墙系列*****	03
K12E插墙系列*****	04
K20E插墙系列*****	05
K25E插墙系列*****	06
K25E桌面系列*****	07
K25E桌面双出线系列*****	08
K36E插墙系列*****	09
K36E桌面系列*****	10
K36E桌面双出线系列*****	11
K48E插墙系列*****	12
K48E桌面系列*****	13
K58S驱动桌面系列*****	14
K65M插墙系列*****	15
K65M桌面系列*****	16
K65A插墙系列*****	17
K65A桌面系列*****	18
K72A插墙系列*****	19
K72A桌面系列*****	20
K87A桌面系列*****	21
K87B桌面系列*****	22
K96A桌面规系列*****	23
K120A-B桌面系列*****	24
K120C桌面双出线系列*****	25
K150B桌面系列*****	26
K200A桌面系列*****	27
K200A桌面双出线系列*****	28
K250A桌面系列*****	29
K260A桌面双出线系列*****	30
K150A桌面双出线系列*****	31
K250B桌面系列*****	32
K300A桌面系列*****	33
K360A桌面系列*****	34
K420A桌面系列*****	35
K100E桌面医疗系列*****	36
K120E桌面医疗系列*****	37

AC/DC 插墙式适配器



特性:

- LPS 限功率电源
- 保护:短路 / 过压 / 过流 / 过温
- 能效等级: VI ERP/DOE COC(Tier II)
- 待机功耗: $\leq 0.1W$ (VI), $\leq 0.075W$ (Tier II)

K05ExxyyyWz

XXX: 040-360, 表示额定输出电压范围4.0-36Vdc

yyy: 001-120, 表示额定输出电流范围0.01-1.2A

W: 固定AC插头脚 (AC plug): G表示欧规插头, B表示英规插头, J表示日规插头, C表示中规插头, A表示澳规插头, U表示美规插头

z: 表示A-Z or 空白

通用规范

输出 / OUTPUT

型号NO.	最大输出功率 (W)	输出电压 (V) VO	最小负载 (A) IO	最大负载 (A) IO	负载调整率 (%)	线性调整率 (%)	纹波 & 噪声 (mV)
K05ExxyyyWz	6.0W	4.0~6.5V	0.01A	1.2A	$\pm 5\%$	$\pm 3\%$	300mV
K05ExxyyyWz	6.0W	6.6~11.0V	0.01A	0.66A	$\pm 5\%$	$\pm 3\%$	300mV
K05ExxyyyWz	6.0W	10.1~16.0V	0.01A	0.54A	$\pm 5\%$	$\pm 3\%$	300mV
K05ExxyyyWz	6.0W	16.1~25.0V	0.01A	0.37A	$\pm 5\%$	$\pm 3\%$	300mV
K05ExxyyyWz	6.1W	25.1~36.0V	0.01A	0.24A	$\pm 5\%$	$\pm 3\%$	300mV

注意 / NOTE:

- 1: 使用带20MHz带宽限制的示波器测量纹波和噪声, 并在满载和标称电压下, 每个输出端用0.1uF陶瓷电容并联47uF铝电解电容进行测量。
- 2: 线性调整率定义为在额定负载下, 将输入电压从标称线电压变化 $\pm 10\%$ 时的变化。
- 3: 最大功率 (W) $\geq V_o \times I_o$

输入 / INPUT

- 输入范围 / Input Range: 100 to 240 VAC
- 频率 / Frequency: 50 to 60Hz
- 输入电流 / Input Current: $\leq 0.20A$
- 浪涌电流 / Inrush Current: $\leq 50A/230VAC$
- 保持时间 / Hold Up Time: $\geq 8.3ms$
- 开启时间 / Turn On Time: $\leq 3s$

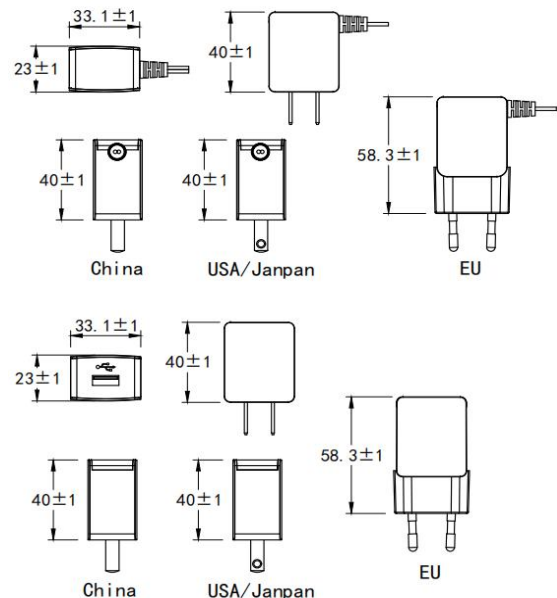
保护 / PROTECTION

- 短路保护 / Short Circuit Protection: 自动恢复 / Auto Recovery
- 过压保护 / Over Voltage Protection: 自动恢复 / Auto Recovery
- 过流保护 / Over Current Protection: 自动恢复 / Auto Recovery
- 过温保护 / Over Temperature: 自动恢复 / Auto Recovery

环境 / ENVIRONMENT

- 工作温度 / Operating Temperature: -20 to 45°C
- 储存温度 / Storage Temperature: -20 to 85°C
- 工作湿度 / Operating Humidity: 10% to 90%
- 存储湿度 / Storage Humidity: 5% to 95%

机械 / MECHANICAL

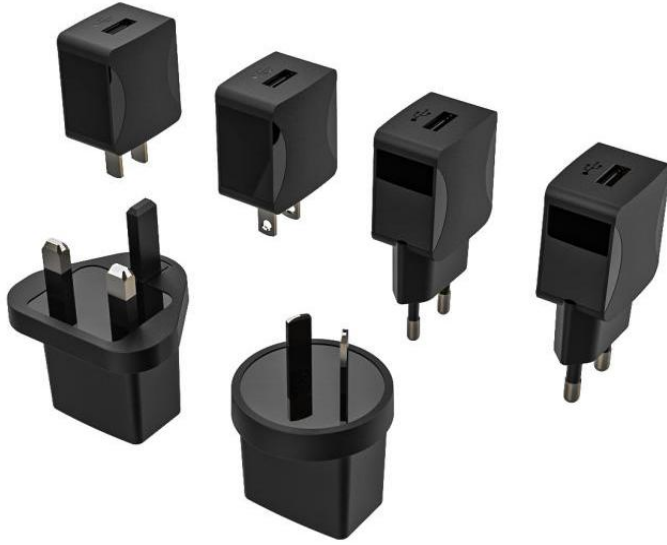


- 外壳尺寸 / Case Size: 33.1L x 23W x 40H&58.3H (mm)
- 交流插头 / AC Plug: U: USA, G: EU, B: UK, A: SAA, C: China
- 重量 / Weight: 70g

安规/SAFETY

• 全系列认证: ETL/cETL 62368-1, CAN/CSA C22.2 No. 62368-1, ETL/cETL 1310 CSA C22.2#223, GS, CE-LVD, UKCA EN/IEC 62368-1; EN/IEC 61558, EN/IEC 61558-2-16; EN/IEC 60335-1, EN/IEC 60335-2-29; CCC GB4943-1; CQC GB4706; FCC Part 15B, ICES-003 CE EMC (EN 55032+EN 55035+EN55014)

AC/DC 插墙式适配器



特性:

- LPS 限功率电源
- 保护:短路 / 过压 / 过流 / 过温
- 能效等级: VI ERP/DOE COC(Tier II)
- 待机功耗: $\leq 0.1W$ (VI), $\leq 0.075W$ (Tier II)

K10A050yyyWz

XXX: 050-420, 表示额定输出电压范围5.0-42Vdc

yyy: 001-210, 表示额定输出电流范围0.01-2.10A

W:固定AC插头脚 (AC plug): G表示欧规插头, B表示英规插头, J表示日规插头, C表示中规插头, A表示澳规插头, U表示美规插头, K表示韩规插头,

z: 表示A-Z or 空白

通用规范

输出 / OUTPUT

型号NO.	最大输出功率 (W)	输出电压 (V) VO	最小负载 (A) IO	最大负载 (A) IO	负载调整率 (%)	线性调整率 (%)	纹波 & 噪声 (mV)
K10A050yyyWz	10.5W	~5.0V	0.01A	2.10A	± 5%	± 3%	300mV
K10A050yyyW	10.5W	~5.0V	0.01A	2.10A	± 5%	± 3%	300mV

注意 / NOTE:

- 1: 使用带20MHz带宽限制的示波器测量纹波和噪声, 并在满载和标称电压下, 每个输出端用0.1uF陶瓷电容并联47uF铝电解电容进行测量。
- 2: 线性调整率定义为在额定负载下, 将输入电压从标称线电压变化±10%时的变化。
- 3: 最大功率 (W) $\geq V_o \times I_o$

输入 / INPUT

- 输入范围 / Input Range: 100 to 240 VAC
- 频率 / Frequency: 50 to 60Hz
- 输入电流 / Input Current: $\leq 0.3A$
- 浪涌电流 / Inrush Current: $\leq 30A/230VAC$
- 保持时间 / Hold Up Time: $\geq 8.3ms$
- 开启时间 / Turn On Time: $\leq 3s$

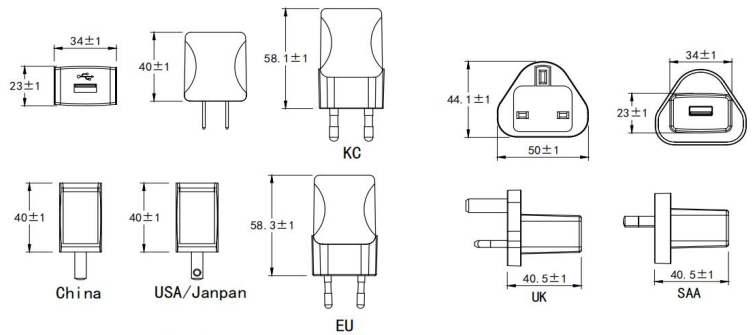
保护 / PROTECTION

- 短路保护 / Short Circuit Protection: 自动恢复 / Auto Recovery
- 过压保护 / Over Voltage Protection: 自动恢复 / Auto Recovery
- 过流保护 / Over Current Protection: 自动恢复 / Auto Recovery
- 过温保护 / Over Temperature: 自动恢复 / Auto Recovery

环境 / ENVIRONMENT

- 工作温度 / Operating Temperature: -20 to 35°C
- 储存温度 / Storage Temperature: -20 to 85°C
- 工作湿度 / Operating Humidity: 10% to 90%
- 存储湿度 / Storage Humidity: 5% to 95%

机械 / MECHANICAL



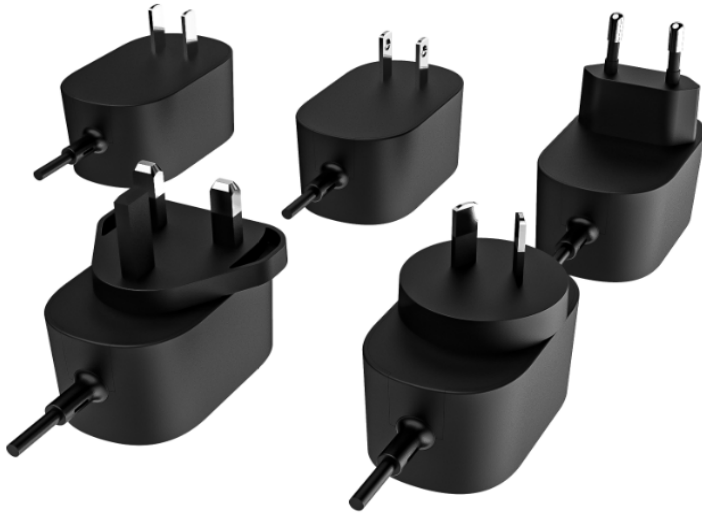
Case Size: 34Lx23Wx58.3H (mm)
AC Plug: U:USA, C:China, G:EU, J:Japan, B:UK, A:SAA, J:Japan, K:KC
Weight:

- 外壳尺寸 / Case Size: 34Lx23Wx40H (mm)/34Lx23Wx58.2H (mm)/50Lx44Wx40.5H (mm)
- 交流插头 / AC Plug: U: USA, G: EU, B: UK, A: SAA, C: China J:Japan, K:KC
- 重量 / Weight: 45g

安规/SAFETY

• 全系列认证: ETL/cETL 62368-1, CAN/CSA C22.2 No. 62368-1, ETL/cETL 1310 CSA C22.2#223, EN/IEC 62368-1, EN/IEC 61558-1, EN/IEC 61558-2-16; J61558; GB4943, FCC Part 15B; ICES-003CE- EMC EN 55032+EN 55035+EN55014

AC/DC 插墙式适配器



特性:

- LPS 限功率电源
- 保护: 短路 / 过压 / 过流 / 过温
- 能效等级: VI ERP/DOE COC (Tier II)
- 待机功耗: $\leq 0.1W$ (VI), $\leq 0.075W$ (Tier II)

K20ExxyyyWz

XXX: 120-420, 表示额定输出电压范围12-42Vdc

yyy: 001-166, 表示额定输出电流范围0.01-1.66A

W: 固定AC插脚 (AC plug): G表示欧规插脚, B表示英规插脚, J表示日规插脚, C表示中规插脚, A表示澳规插脚, U表示美规插脚

z: 表示A-Z or 空白

通用规范

输出 / OUTPUT

型号NO.	最大输出功率 (W)	输出电压 (V) VO	最小负载 (A) IO	最大负载 (A) IO	负载调整率 (%)	线性调整率 (%)	纹波 & 噪声 (mV)
K20ExxyyyWz	20.0W	12.0~18.0V	0.01A	1.66A	$\pm 5\%$	$\pm 3\%$	300mV
K20ExxyyyWz	21.0W	18.1~25.0V	0.01A	1.10A	$\pm 5\%$	$\pm 3\%$	300mV
K20ExxyyyWz	21.0W	25.1~33.0V	0.01A	0.83A	$\pm 5\%$	$\pm 3\%$	300mV
K20ExxyyyWz	21.0W	33.1~42.0V	0.01A	0.63A	$\pm 5\%$	$\pm 3\%$	300mV

注意 / NOTE:

- 1: 使用带20MHz带宽限制的示波器测量纹波和噪声, 并在满载和标称电压下, 每个输出端用0.1uF陶瓷电容并联47uF铝电解电容进行测量。
- 2: 线性调整率定义为在额定负载下, 将输入电压从标称线电压变化 $\pm 10\%$ 时的变化。
- 3: 最大功率 (W) $\geq V_o \times I_o$

输入 / INPUT

- 输入范围 / Input Range: 100 to 240 VAC
- 频率 / Frequency: 50 to 60Hz
- 输入电流 / Input Current: $\leq 0.6A$
- 浪涌电流 / Inrush Current: $\leq 50A/230VAC$
- 保持时间 / Hold Up Time: $\geq 8.3ms$
- 开启时间 / Turn On Time: $\leq 3s$

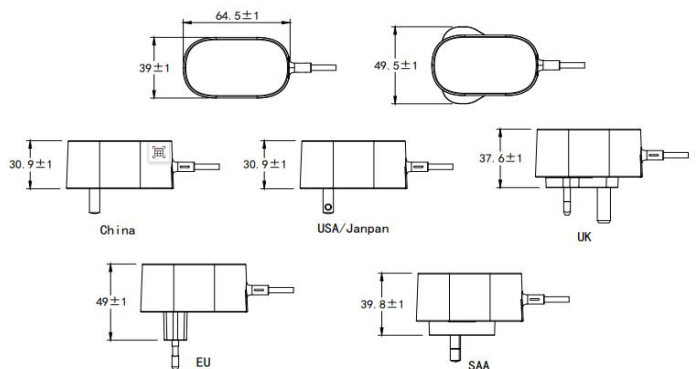
保护 / PROTECTION

- 短路保护 / Short Circuit Protection: 自动恢复 / Auto Recovery
- 过压保护 / Over Voltage Protection: 自动恢复 / Auto Recovery
- 过流保护 / Over Current Protection: 自动恢复 / Auto Recovery
- 过温保护 / Over Temperature: 自动恢复 / Auto Recovery

环境 / ENVIRONMENT

- 工作温度 / Operating Temperature: -20 to 35°C
- 储存温度 / Storage Temperature: -20 to 85°C
- 工作湿度 / Operating Humidity: 10% to 90%
- 存储湿度 / Storage Humidity: 5% to 95%

机械 / MECHANICAL

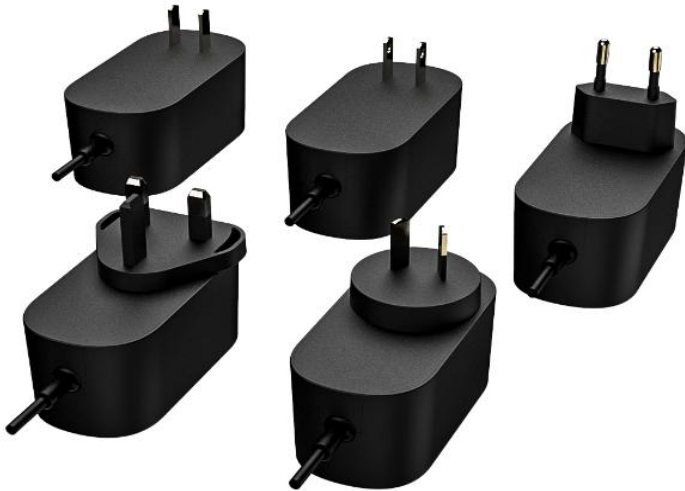


- 外壳尺寸 / Case Size: 64.5L x 39W x 30.9H (mm)
- 交流插脚 / AC Plug: U: USA, G: EU, B: UK, A: SAA, C: China
- 重量 / Weight: 105g

安规/SAFETY

- 全系列认证: ETL/cETL 62368-1, CAN/CSA C22.2 No. 62368-1, ETL/cETL 1310 CSA C22.2#223, GS, CE-LVD, UKCA EN/IEC 62368-1; EN/IEC 61558, EN/IEC 61558-2-16; EN/IEC 60335-1, EN/IEC 60335-2-29; CCC GB4943-1; CQC GB4706; FCC Part 15B, ICES-003 CE EMC (EN 55032+EN 55035+EN55014)

AC/DC 插墙式适配器



特性:

- 保护: 短路 / 过压 / 过流 / 过温
- 能效等级: VI ERP/DOE COC(Tier II)
- 待机功耗: $\leq 0.1W$ (VI), $\leq 0.075W$ (Tier II)
- 平均无故障时间(MTBF): $> 50,000$ hours

K36ExxyyyWz

XXX: 090-560, 表示额定输出电压范围9.0-56Vdc

yyy: 001-300, 表示额定输出电流范围0.01-3.00A

W= G表示欧规插脚, B表示英规插脚, J表示日规插脚, C表示中规插脚, A表示澳规插脚, U表示美规插脚

z: 表示区分码A-Z或空白

通用规范

输出 / OUTPUT

型号NO.	最大输出功率 (W)	输出电压 (V) VO	最小负载 (A) IO	最大负载 (A) IO	负载调整率 (%)	线性调整率 (%)	纹波 & 噪声 (mV)
K36ExxyyyWz	30.0W	9.0~11.9V	0.01A	3.00A	$\pm 5\%$	$\pm 1\%$	200mV
K36ExxyyyWz	36.0W	12.0~16.0V	0.01A	3.00A	$\pm 5\%$	$\pm 1\%$	200mV
K36ExxyyyWz	36.0W	16.1~20.0V	0.01A	2.20A	$\pm 5\%$	$\pm 1\%$	200mV
K36ExxyyyWz	36.2W	20.1~27.0V	0.01A	1.80A	$\pm 5\%$	$\pm 1\%$	200mV
K36ExxyyyWz	36.2W	27.1~34.0V	0.01A	1.33A	$\pm 5\%$	$\pm 1\%$	200mV
K36ExxyyyWz	36.5W	34.1~41.0V	0.01A	1.07A	$\pm 5\%$	$\pm 1\%$	300mV
K36ExxyyyWz	36.5W	41.1~48.0V	0.01A	0.88A	$\pm 5\%$	$\pm 1\%$	300mV
K36ExxyyyWz	36.5W	48.1~56.0V	0.01A	0.75A	$\pm 5\%$	$\pm 1\%$	300mV

注意 / NOTE:

- 1: 使用带20MHz带宽限制的示波器测量纹波和噪声, 并在满载和标称电压下, 每个输出端用0.1uF陶瓷电容并联47uF铝电解电容进行测量。
- 2: 线性调整率定义为在额定负载下, 将输入电压从标称线电压变化 $\pm 10\%$ 时的变化。
- 3: 最大功率 (W) $\geq V_o \times I_o$

输入 / INPUT

- 输入范围 / Input Range: 100 to 240 VAC
- 频率 / Frequency: 50 to 60Hz
- 输入电流 / Input Current: 0.9A(Max)
- 浪涌电流 / Inrush Current: $\leq 70A/230VAC$
- 保持时间 / Hold Up Time: $\geq 8.3ms$
- 开启时间 / Turn On Time: $\leq 3s$

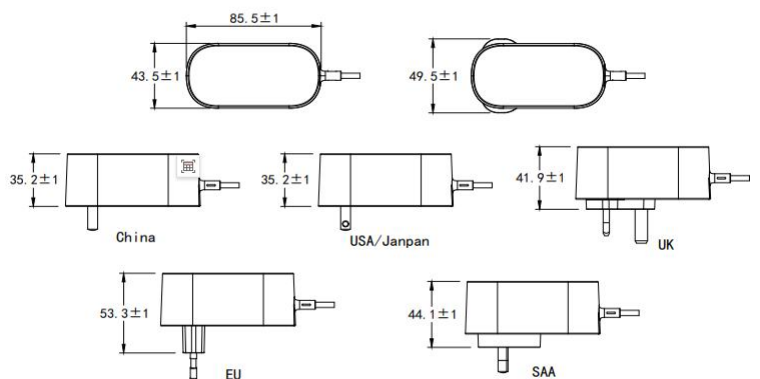
保护 / PROTECTION

- 短路保护 / Short Circuit: 自动恢复 / Auto Recovery
- 过压保护 / Over Voltage: 自动恢复 / Auto Recovery
- 过流保护 / Over Current: 自动恢复 / Auto Recovery
- 过温保护 / Over Temperature: 自动恢复 / Auto Recovery

环境 / ENVIRONMENT

- 工作温度 / Operating: -20 to $35^\circ C$
- 储存温度 / Storage Temperature: -20 to $85^\circ C$
- 工作湿度 / Operating Humidity: 10% to 90%
- 存储湿度 / Storage Humidity: 5% to 95%

机械 / MECHANICAL



- 外壳尺寸 / Case Size: 85.5L x 43.5W x 35.2H (mm)
- 交流插座 / AC outlet: U:USA,C:China,G:EU,B:UK,A:SAA,J:Japan
- AC线插头 / AC plug:
- 重量 / Weight: 168g

安规/SAFETY

- 全系列认证: ETL/cETL62368-1,CAN/CSA C22.2 No. 62368-1,ETL/cETL1310 CSA C22.2#223.GS,CE-LVD,UKCA EN/IEC62368-1;EN/IEC61558,EN/IEC61558-2-16;EN/IEC60335-1,EN/IEC60335-2-29;CCC GB4943-1,CQCGB4706;FCC Part 15B,ICES-003 CE EMC(EN 55032+EN 55035+EN55014)

AC/DC 插墙式适配器



特性:

- 保护: 短路 / 过压 / 过流 / 过温
- 能效等级: VI ERP/DOE COC(Tier II)
- 待机功耗: $\leq 0.1W$ (VI), $\leq 0.075W$ (Tier II)
- 平均无故障时间(MTBF): $> 50,000$ hours

K48ExxyyyWz

XXX: 090-560, 表示额定输出电压范围9.0-56Vdc

yyy: 001-400, 表示额定输出电流范围0.01-4.00A

W= G表示欧规插脚, B表示英规插脚, J表示日规插脚, C表示中规插脚, A表示澳规插脚, U表示美规插脚

z: 表示区分码A-Z或空白

通用规范

输出 / OUTPUT

型号NO.	最大输出功率 (W)	输出电压 (V) VO	最小负载 (A) IO	最大负载 (A) IO	负载调整率 (%)	线性调整率 (%)	纹波 & 噪声 (mV)
K48ExxyyyWz	48.0W	9.0~11.9V	0.01A	4.00A	$\pm 5\%$	$\pm 1\%$	200mV
K48ExxyyyWz	48.0W	12.0~16.0V	0.01A	4.00A	$\pm 5\%$	$\pm 1\%$	200mV
K48ExxyyyWz	48.3W	16.1~20.0V	0.01A	3.00A	$\pm 5\%$	$\pm 1\%$	200mV
K48ExxyyyWz	48.3W	20.1~27.0V	0.01A	2.40A	$\pm 5\%$	$\pm 1\%$	200mV
K48ExxyyyWz	48.8W	27.1~34.0V	0.01A	1.80A	$\pm 5\%$	$\pm 1\%$	200mV
K48ExxyyyWz	50.0W	34.1~41.0V	0.01A	1.45A	$\pm 5\%$	$\pm 1\%$	300mV
K48ExxyyyWz	50.0W	41.1~48.0V	0.01A	1.20A	$\pm 5\%$	$\pm 1\%$	300mV
K48ExxyyyWz	50.0W	48.1~56.0V	0.01A	1.03A	$\pm 5\%$	$\pm 1\%$	300mV

注意 / NOTE:

- 1: 使用带20MHz带宽限制的示波器测量纹波和噪声, 并在满载和标称电压下, 每个输出端用0.1uF陶瓷电容并联47uF铝电解电容进行测量。
- 2: 线性调整率定义为在额定负载下, 将输入电压从标称线电压变化 $\pm 10\%$ 时的变化。
- 3: 最大功率 (W) $\geq V_o \times I_o$

输入 / INPUT

- 输入范围 / Input Range: 100 to 240 VAC
- 频率 / Frequency: 50 to 60Hz
- 输入电流 / Input Current: 1.2A(Max)
- 浪涌电流 / Inrush Current: $\leq 100A/230VAC$
- 保持时间 / Hold Up Time: $\geq 8.3ms$
- 开启时间 / Turn On Time: $\leq 3s$

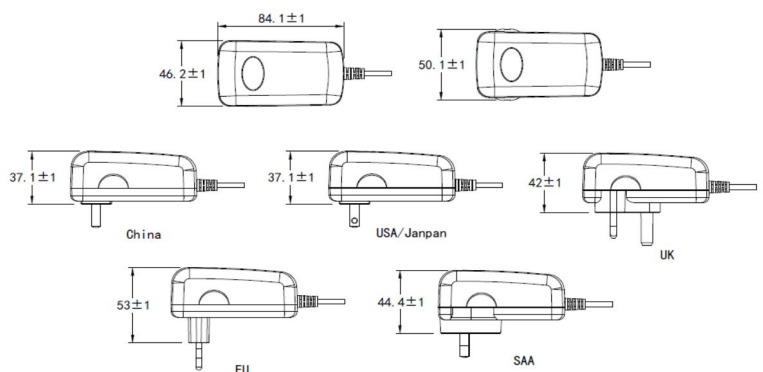
保护 / PROTECTION

- 短路保护 / Short Circuit: 自动恢复 / Auto Recovery
- 过压保护 / Over Voltage: 自动恢复 / Auto Recovery
- 过流保护 / Over Current: 自动恢复 / Auto Recovery
- 过温保护 / Over Temperature: 自动恢复 / Auto Recovery

环境 / ENVIRONMENT

- 工作温度 / Operating: -20 to $35^\circ C$
- 储存温度 / Storage Temperature: -20 to $85^\circ C$
- 工作湿度 / Operating Humidity: 10% to 90%
- 存储湿度 / Storage Humidity: 5% to 95%

机械 / MECHANICAL



- 外壳尺寸 / Case Size: 84.1L x 46.2W x 53H (mm)
- 交流插座 / AC outlet: U:USA, C:China, G:EU, B:UK, A:SAA, J:Japan
- AC线插头 / AC plug:
- 重量 / Weight: 150g

安规/SAFETY

- 全系列认证: ETL/cETL 62368-1, CAN/CSA C22.2 No. 62368-1, ETL/cETL 1310 CSA C22.2#223GS, CE-LVD, UKCA EN /IEC 62368-1; EN /IEC 61558-1, EN /IEC 61558-2-16; EN /IEC 60335-1, EN /IEC 60335-2-29 CCC GB4943-1; CQC GB4706-1; FCC Part 15B; ICES-003CE- EMC EN 55032+EN55035+EN 55014

AC/DC 插墙式适配器



特性:

- 保护: 短路 / 过压 / 过流 / 过温
- 能效等级: VI ERP/DOE COC (Tier II)
- 待机功耗: $\leq 0.1W$ (VI), $\leq 0.075W$ (Tier II)
- 平均无故障时间(MTBF): $> 50,000$ hours

K72AxxxxyyWz

XXX: 120-560, 表示额定输出电压范围 9.0-56Vdc

yyy: 001-500, 表示额定输出电流范围 0.01-5.00A

W= G表示欧规插脚, B表示英规插脚, J表示日规插脚, C表示中规插脚, A表示澳规插脚, U表示美规插脚

z: 表示区分码 A-Z 或空白

通用规范

输出 / OUTPUT

型号 NO.	最大输出功率 (W)	输出电压 (V) VO	最小负载 (A) IO	最大负载 (A) IO	负载调整率 (%)	线性调整率 (%)	纹波 & 噪声 (mV)
K72AxxxxyyWz	75.0W	12.0~17.0V	0.01A	5.00A	$\pm 5\%$	$\pm 2\%$	200mV
K72AxxxxyyWz	75.0W	17.1~25.0V	0.01A	4.30A	$\pm 5\%$	$\pm 2\%$	200mV
K72AxxxxyyWz	75.0W	15.1~34.0V	0.01A	2.90A	$\pm 5\%$	$\pm 2\%$	200mV
K72AxxxxyyWz	76.0W	34.1~45.0V	0.01A	2.20A	$\pm 5\%$	$\pm 1\%$	200mV
K72AxxxxyyWz	77.0W	45.1~56.0V	0.01A	1.70A	$\pm 5\%$	$\pm 1\%$	200mV

注意 / NOTE:

1: 使用带 20MHz 带宽限制的示波器测量纹波和噪声, 并在满载和标称电压下, 每个输出端用 0.1uF 陶瓷电容并联 47uF 铝电解电容进行测量。

输入 / INPUT

- 输入范围 / Input Range: 100 to 240 VAC & 200 to 240 VAC
- 频率 / Frequency: 50 to 60Hz
- 输入电流 / Input Current: 1.8A(Max)
- 浪涌电流 / Inrush Current: $\leq 100A/230VAC$
- 保持时间 / Hold Up Time: $\geq 8.3ms$
- 开启时间 / Turn On Time: $\leq 3s$

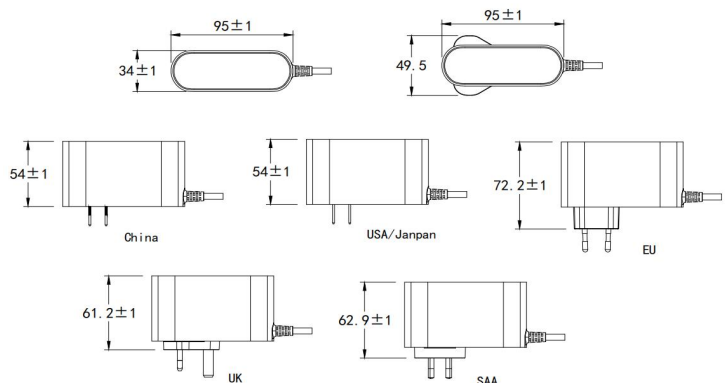
保护 / PROTECTION

- 短路保护 / Short Circuit: 自动恢复 / Auto Recovery
- 过压保护 / Over Voltage: 自动恢复 / Auto Recovery
- 过流保护 / Over Current: 自动恢复 / Auto Recovery
- 过温保护 / Over Temperature: 自动恢复 / Auto Recovery

环境 / ENVIRONMENT

- 工作温度 / Operating Temperature: -20 to $40^{\circ}C$
- 储存温度 / Storage Temperature: -20 to $85^{\circ}C$
- 工作湿度 / Operating Humidity: 10% to 90%
- 存储湿度 / Storage Humidity: 5% to 95%

机械 / MECHANICAL



Case Size: 95Lx34Wx62.9H (mm)
AC Plug: U: USA, C: China, G: EU, B: UK, A: SAA, J: Japan
Weight:

- 外壳尺寸 / Case Size: 95.0L x 49.5W x 62.9H (mm)
- 交流插座 / AC outlet: U: USA, C: China, G: EU, B: UK, A: SAA, J: Japan
- AC线插头 / AC plug:
- 重量 / Weight: 260g

安规 / SAFETY

• 全系列认证: ETL/cETL 62368-1, CAN/CSA C22.2 No. 62368-1, ETL/cETL 1310
CSA C22.2#223GS, CE-LVD, UKCA EN /IEC 62368-1; EN /IEC 61558-1, EN /IEC
61558-2-16; CCC GB4943-1; FCC Part 15B; ICES-003CE- EMC EN
55032+EN55035+EN 55014; SAA; PSE

AC/DC 桌面式适配器(一类&二类)

特性:

- LED指示灯
- 主动PFC功能
- 保护:短路 / 过压 / 过流 / 过温
- 能效等级: VI ERP/DOE COC(Tier II)
- 待机功耗: $\leq 0.21W$ (VI), $\leq 0.15W$ (Tier II)
- 平均无故障时间(MTBF): $> 50,000$ hours

K96AxxxxxyE1z & K96AxxxxxyE2z K96AxxxxxyE1wz & K96AxxxxxyE2wz

XXX: 120-560, 表示额定输出电压范围12-56Vdc

yyy: 001-700, 表示额定输出电流范围0.01-7.00A

E1z / E2z: 表示AC 插座C14, C6, C8 / z: 表示区分码A-Z或空白

E1wz / E2wz: : 不可拆卸I类桌面式 / 不可拆卸II类桌面式 w= G表示欧规插脚, B表示英规插脚, J表示日规插脚, C表示中规插脚, A表示澳规插脚; z: 表示区分码A-Z或空白



通用规范

输出 / OUTPUT

型号NO.	最大输出功率 (W)	输出电压 (V) VO	最小负载 (A) IO	最大负载 (A) IO	负载调整率 (%)	线性调整率 (%)	纹波 & 噪声 (mV)
K96AxxxxxyE1z K96AxxxxxyE2z K96AxxxxxyE1wz K96AxxxxxyE2wz	90W	12.0~16.0V	0.01A	7.00A	$\pm 5\%$	$\pm 1\%$	200mV
	96W	16.1~20.0V	0.01A	5.50A	$\pm 5\%$	$\pm 1\%$	200mV
	96W	20.1~27.0V	0.01A	4.77A	$\pm 5\%$	$\pm 1\%$	300mV
	96W	27.1~34.0V	0.01A	3.54A	$\pm 5\%$	$\pm 1\%$	300mV
	100W	34.1~41.0V	0.01A	2.93A	$\pm 5\%$	$\pm 1\%$	300mV
	100W	41.1~48.0V	0.01A	2.43A	$\pm 5\%$	$\pm 1\%$	300mV
	100.24W	48.1~56.0V	0.01A	2.07A	$\pm 5\%$	$\pm 1\%$	300mV

注意 / NOTE:

- 1: 使用带20MHz带宽限制的示波器测量纹波和噪声, 并在满载和标称电压下, 每个输出端用0.1uF陶瓷电容并联47uF铝电解电容进行测量。
- 2: 线性调整率定义为在额定负载下, 将输入电压从标称线电压变化 $\pm 10\%$ 时的变化。
- 3: 最大功率 (W) $\geq V_o \times I_o$

输入 / INPUT

- 输入范围 / Input Range 100 to 240 VAC
- 频率 / Frequency 50 to 60Hz
- 输入电流 / Input Current 1.6A(Max)
- 浪涌电流 / Inrush Current $\leq 150A/230VAC$
- 保持时间 / Hold Up Time $\geq 8.3ms$
- 开启时间 / Turn On Time $\leq 3s$

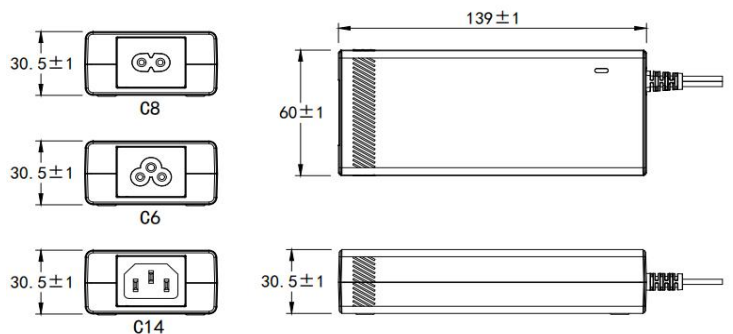
保护 / PROTECTION

- 短路保护 / Short Circuit 自动恢复 / Auto Recovery
- 过压保护 / Over Voltage 自动恢复 / Auto Recovery
- 过流保护 / Over Current 自动恢复 / Auto Recovery
- 过温保护 / Over Temperature 自动恢复 / Auto Recovery

环境 / ENVIRONMENT

- 工作温度 / Operating -20 to 35°C
- 储存温度 / Storage Temperature -20 to 85°C
- 工作湿度 / Operating Humidity 10% to 90%
- 存储湿度 / Storage Humidity 5% to 95%

机械 / MECHANICAL



- 外壳尺寸 / Case Size: 139L x 60W x 30.5H (mm)
- 交流插座 / AC outlet: C14, C8, C6
- AC线插头 / AC plug: U: USA, G: EU, B: UK, A: SAA, C: China
- 重量 / Weight: 350g

安规/SAFETY

- 全系列认证: ETL/cETL62368 ; EN/IEC 62368-1 ; AS/NZS:62368; J62368
GB4943 FCC Part 15B; ICES-003CE- EMC EN 55032+EN 55035

K120C 系列

• 124.8W Max.

AC/DC 桌面式适配器&双出线桌面式适配器(一类&二类)



特性:

- LED指示灯(可选)
- 主动PFC功能
- 保护: 短路 / 过压 / 过流 / 过温
- 能效等级: VI ERP/DOE COC(Tier II)
- 待机功耗: $\leq 0.21W$ (VI)

K120CxxxxyyyE1z & K120CxxxxyyyE2z
K120CxxxxyyyE1wz & K120CxxxxyyyE2wz

XXX: 120-560, 表示额定输出电压范围12-56Vdc
 yyyy: 001-0850, 表示额定输出电流范围0.01-8.50A
 E1z / E2z: 表示AC 插座C14, C6, C8 / z: 表示区分码A-Z或空白
 E1wz / E2wz: : 不可拆卸I类桌面式 / 不可拆卸II类桌面式 w= G表示欧
 规插脚, B表示英规插脚, J表示日规插脚, C表示中视插脚,
 A表示澳规插脚; z: 表示区分码A-Z或空白

通用规范

输出 / OUTPUT

型号NO.	最大输出功率 (W)	输出电压 (V) VO	最小负载 (A) IO	最大负载 (A) IO	负载调整率 (%)	线性调整率 (%)	纹波 & 噪声 (mV)
K120CxxxxyyyE1z K120CxxxxyyyE1wz K120CxxxxyyyE2z K120CxxxxyyyE2wz	102.0W	12.0~16.0V	0.1A	8.5A	$\pm 5\%$	$\pm 2\%$	200mV
	120.0W	17.0~23.0V	0.1A	6.5A	$\pm 5\%$	$\pm 2\%$	200mV
	120.0W	24.0~30.0V	0.1A	5.0A	$\pm 5\%$	$\pm 2\%$	300mV
	122.4W	36.0~42.0V	0.1A	3.4A	$\pm 5\%$	$\pm 1\%$	300mV
	124.8W	48.0~56.0V	0.1A	2.6A	$\pm 5\%$	$\pm 1\%$	300mV

注意 / NOTE:

1: 使用带20MHz带宽限制的示波器测量纹波和噪声, 并在满载和标称电压下, 每个输出端用0.1uF陶瓷电容并联47uF铝电解电容进行测量。

输入 / INPUT

- 输入范围 / Input Range 100 to 240 VAC & 200 to 240 VAC
- 频率 / Frequency 50 to 60Hz
- 输入电流 / Input Current $\leq 2.0A$
- 浪涌电流 / Inrush Current $\leq 150A/230VAC$
- 保持时间 / Hold Up Time $\geq 8.3ms$
- 开启时间 / Turn On Time $\leq 3s$

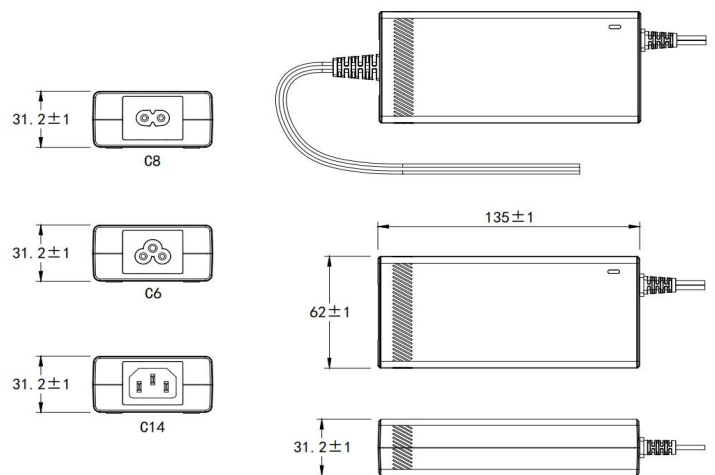
保护 / PROTECTION

- 短路保护 / Short Circuit 自动恢复 / Auto Recovery
- 过压保护 / Over Voltage 自动恢复 / Auto Recovery
- 过流保护 / Over Current 自动恢复 / Auto Recovery
- 过温保护 / Over Temperature 自动恢复 / Auto Recovery

环境 / ENVIRONMENT

- 工作温度 / Operating Temperature -20 to 40°C
- 储存温度 / Storage Temperature -20 to 85°C
- 工作湿度 / Operating Humidity 10% to 90%
- 存储湿度 / Storage Humidity 5% to 95%

机械 / MECHANICAL



- 外壳尺寸 / Case Size: 135.0L x 62.0W x 31.2H (mm)
- 交流插座 / AC outlet: C14, C6, C8
- 重量 / Weight: 350g

安规/SAFETY

• 全系列认证: ETL/cETL 62368-1, CAN/CSA C22.2 No. 62368-1, ETL/cETL 1310
 CSA C22.2#223GS, CE-LVD, UKCA EN /IEC 62368-1; EN /IEC 61558-1, EN /IEC
 61558-2-16; CCC GB4943-1; FCC Part 15B; ICES-003CE- EMC EN
 55032+EN55035+EN 55014; SAA; PSE

AC/DC 桌上式适配器 (一类&二类)

特性:

- LED指示灯
- 主动PFC功能
- 保护: 短路 / 过压 / 过流 / 过温
- 能效等级: VI ERP/DOE COC(Tier II)
- 待机功耗: $\leq 0.21W$ (VI) $\leq 0.15W$ (Tier II)
- 平均无故障时间(MTBF): $> 50,000$ hours

K200AxxxxxyE1z & K200AxxxxxyE2z

XXX: 120-560, 表示额定输出电压范围12.0-56.0Vdc
 yyyy: 0010-1350, 表示额定输出电流范围0.01-13.5A
 E1(品字尾/梅花尾): 表示桌上型3Pin C6 C14
 E2(八字尾): 表示桌上型2Pin C8
 z: 表示A-Z or 空白



通用规范

输出 / OUTPUT

型号NO.	最大输出功率 (W)	输出电压 (V) VO	最小负载 (A) IO	最大负载 (A) IO	负载调整率 (%)	线性调整率 (%)	纹波 & 噪声 (mV)
K200AxxxxxyE1z K200AxxxxxyE2z	162.0W	12.0~13.9V	0.01A	13.50A	$\pm 5\%$	$\pm 1\%$	200mV
K200AxxxxxyE1z K200AxxxxxyE2z	180.0W	14.0~18.9V	0.01A	12.50A	$\pm 5\%$	$\pm 1\%$	200mV
K200AxxxxxyE1z K200AxxxxxyE2z	200.0W	19.0~22.9V	0.01A	10.52A	$\pm 5\%$	$\pm 1\%$	200mV
K200AxxxxxyE1z K200AxxxxxyE2z	200.0W	23.0~26.9V	0.01A	8.69A	$\pm 5\%$	$\pm 1\%$	200mV
K200AxxxxxyE1z K200AxxxxxyE2z	200.0W	27.0~36.9V	0.01A	7.40A	$\pm 5\%$	$\pm 1\%$	300mV
K200AxxxxxyE1z K200AxxxxxyE2z	200.0W	37.0~42.9V	0.01A	5.40A	$\pm 5\%$	$\pm 1\%$	300mV
K200AxxxxxyE1z K200AxxxxxyE2z	200.0W	43.0~56.0V	0.01A	4.65A	$\pm 5\%$	$\pm 1\%$	300mV

注意 / NOTE:

- 1: 使用带20MHz带宽限制的示波器测量纹波和噪声, 并在满载和标称电压下, 每个输出端用0.1uF陶瓷电容并联47uF铝电解电容进行测量。
- 2: 线性调整率定义为在额定负载下, 将输入电压从标称线电压变化 $\pm 10\%$ 时的变化。
- 3: 最大功率 (W) $\geq V_o \times I_o$

输入 / INPUT

- 输入范围 / Input Range 100 to 240 VAC
- 频率 / Frequency 50 to 60Hz
- 输入电流 / Input Current $\leq 4A$
- 浪涌电流 / Inrush Current $\leq 120A/230VAC$
- 保持时间 / Hold Up Time $\geq 8.3ms$
- 开启时间 / Turn On Time $\leq 3s$

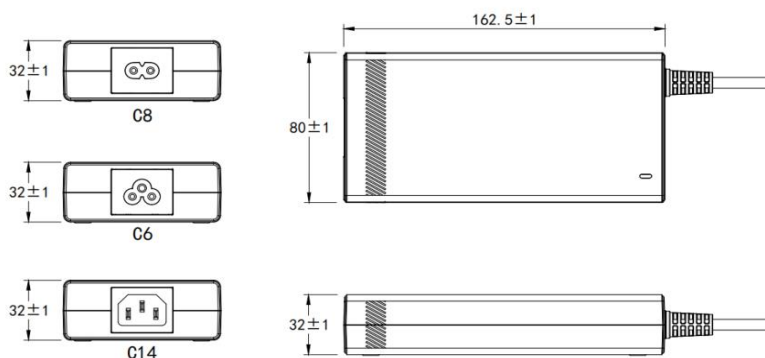
保护 / PROTECTION

- 短路保护 / Short Circuit 自动恢复 / Auto Recovery
- 过压保护 / Over Voltage 自动恢复 / Auto Recovery
- 过流保护 / Over Current 自动恢复 / Auto Recovery
- 过温保护 / Over Temperature 自动恢复 / Auto Recovery

环境 / ENVIRONMENT

- 工作温度 / Operating Temperature -20 to 30°C
- 储存温度 / Storage Temperature -20 to 85°C
- 工作湿度 / Operating Humidity 10% to 90%
- 存储湿度 / Storage Humidity 5% to 95%

机械 / MECHANICAL



- 外壳尺寸 / Case Size: 162.5L x 80W x 32H (mm)
- 交流插座 / AC outlet: C14, C8, C6
- 重量 / Weight: 608g

安规/SAFETY

• 全系列认证: ETL/cETL62368-1 CAN/ CSA C22.2No. 62368 GS, CE-LVD, UKCA EN/IEC 62368-1; CCC GB4943-1; FCC Part 15B, ICES-003 CE EMC(EN 55032+EN 55035+EN55014), PSE, SAA.

AC/DC 桌上式双出线适配器 (一类)



特性:

- LED指示灯
- 主动PFC功能
- 保护:短路 / 过压 / 过流 / 过温
- 能效等级: VI ERP/DOE COC(Tier II)
- 待机功耗: $\leq 0.21W$ (VI)

K200AxxxxyyE1wz

XXX: 120-560, 表示额定输出电压范围12.0-56.0Vdc

yyyy: 0010-1350, 表示额定输出电流范围0.01-13.5A

E1wz / E2wz: : 不可拆卸I类桌面式 / 不可拆卸II类桌面式 w= G表示欧规插脚, B表示英规插脚, J表示日规插脚, C表示中规插脚, A表示澳规插脚; z: 表示区分码A-Z或空白

通用规范

输出 / OUTPUT

型号NO.	最大输出功率 (W)	输出电压 (V) VO	最小负载 (A) IO	最大负载 (A) IO	负载调整率 (%)	线性调整率 (%)	纹波 & 噪声 (mV)
K200AxxxxyyE1wz	162.0W	12.0~13.9V	0.01A	13.50A	$\pm 5\%$	$\pm 1\%$	200mV
K200AxxxxyyE1wz	180.0W	14.0~18.9V	0.01A	12.50A	$\pm 5\%$	$\pm 1\%$	200mV
K200AxxxxyyE1wz	200.0W	19.0~22.9V	0.01A	10.52A	$\pm 5\%$	$\pm 1\%$	200mV
K200AxxxxyyE1wz	200.0W	23.0~26.9V	0.01A	8.69A	$\pm 5\%$	$\pm 1\%$	200mV
K200AxxxxyyE1wz	200.0W	27.0~36.9V	0.01A	7.40A	$\pm 5\%$	$\pm 1\%$	300mV
K200AxxxxyyE1wz	200.0W	37.0~42.9V	0.01A	5.40A	$\pm 5\%$	$\pm 1\%$	300mV
K200AxxxxyyE1wz	200.0W	43.0~56.0V	0.01A	4.65A	$\pm 5\%$	$\pm 1\%$	300mV

注意 / NOTE:

- 1: 使用带20MHz带宽限制的示波器测量纹波和噪声, 并在满载和标称电压下, 每个输出端用0.1uF陶瓷电容并联47uF铝电解电容进行测量。
- 2: 线性调整率定义为在额定负载下, 将输入电压从标称线电压变化 $\pm 10\%$ 时的变化。
- 3: 最大功率 (W) $\geq V_o \times I_o$

输入 / INPUT

- 输入范围 / Input Range 100 to 240 VAC
- 频率 / Frequency 50 to 60Hz
- 输入电流 / Input Current $\leq 4A$
- 浪涌电流 / Inrush Current $\leq 120A/230VAC$
- 保持时间 / Hold Up Time $\geq 8.3ms$
- 开启时间 / Turn On Time $\leq 3s$

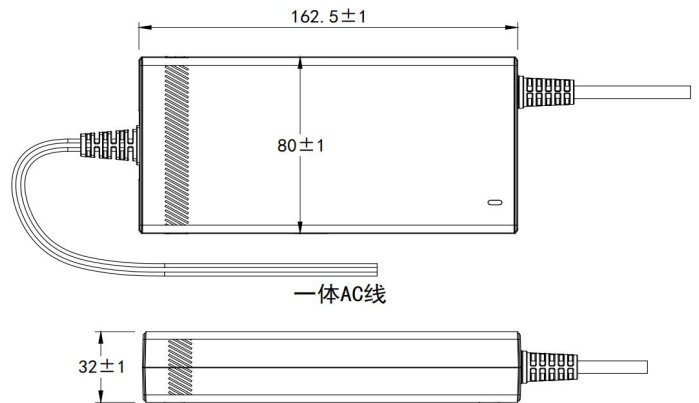
保护 / PROTECTION

- 短路保护 / Short Circuit 自动恢复 / Auto Recovery
- 过压保护 / Over Voltage 自动恢复 / Auto Recovery
- 过流保护 / Over Current 自动恢复 / Auto Recovery
- 过温保护 / Over Temperature 自动恢复 / Auto Recovery

环境 / ENVIRONMENT

- 工作温度 / Operating Temperature -20 to 30°C
- 储存温度 / Storage Temperature -20 to 85°C
- 工作湿度 / Operating Humidity 10% to 90%
- 存储湿度 / Storage Humidity 5% to 95%

机械 / MECHANICAL



- 外壳尺寸 / Case Size: 162.5L x 80W x 32H (mm)
- AC线插头 / AC plug: U: USA, G: EU, B: UK, A: SAA, C: China
- 重量 / Weight: 722g

安规/SAFETY

• 全系列认证: ETL/cETL62368-1 CAN/ CSA C22.2No. 62368 GS,CE-LVD,UKCA EN/IEC 62368-1;CCC GB4943-1;FCC Part 15B,ICES-003 CE EMC(EN 55032+EN 55035+EN55014), PSE,SAA.

AC/DC 桌面式适配器&双出线桌面式适配器(一类)



特性:

- LED指示灯 (可选)
- 主动PFC功能
- 保护: 短路 / 过压 / 过流 / 过温
- 能效等级: VI ERP/DOE COC(Tier II)
- 待机功耗: $\leq 0.21W$ (VI) $\leq 0.15W$ (Tier II)

K260AxxxxyyE1z & K260AxxxxyyE1wz

XXX: 120-560, 表示额定输出电压范围12.0-56.0Vdc

yyyy: 0010-1750, 表示额定输出电流范围0.01-17.5A

E1z: 表示AC 插座C14, z: 表示区分码A-Z或空白

E1wz: : 不可拆卸I类桌面式 / 不可拆卸II类桌面式 w= G表示欧规插脚, B表示英规插脚, J表示日规插脚, C表示中规插脚, A表示澳规插脚; z: 表示区分码A-Z或空白

通用规范

输出 / OUTPUT

型号NO.	最大输出功率 (W)	输出电压 (V) VO	最小负载 (A) IO	最大负载 (A) IO	负载调整率 (%)	线性调整率 (%)	纹波 & 噪声 (mV)
K260AxxxxyyE1z K260AxxxxyyE1wz	216.00W	12.0~15.0V	0.01A	18.0A	$\pm 5\%$	$\pm 2\%$	200mV
	252.0W	18.0~23.0V	0.01A	14.0A	$\pm 5\%$	$\pm 2\%$	200mV
	252.0W	24.0~31.0V	0.01A	10.5A	$\pm 5\%$	$\pm 1\%$	200mV
	252.0W	36.0~46.0V	0.01A	7.0A	$\pm 5\%$	$\pm 1\%$	200mV
	252.0W	47.0~56.0V	0.01A	5.36A	$\pm 5\%$	$\pm 1\%$	300mV

注意 / NOTE:

1: 使用带20MHz带宽限制的示波器测量纹波和噪声, 并在满载和标称电压下, 每个输出端用0.1uF陶瓷电容并联47uF铝电解电容进行测量。

输入 / INPUT

- 输入范围 / Input Range: 100 to 240 VAC
- 频率 / Frequency: 50 to 60Hz
- 输入电流 / Input Current: $\leq 4A$
- 浪涌电流 / Inrush Current: $\leq 150A/230VAC$
- 保持时间 / Hold Up Time: $\geq 8.3ms$
- 开启时间 / Turn On Time: $\leq 3s$

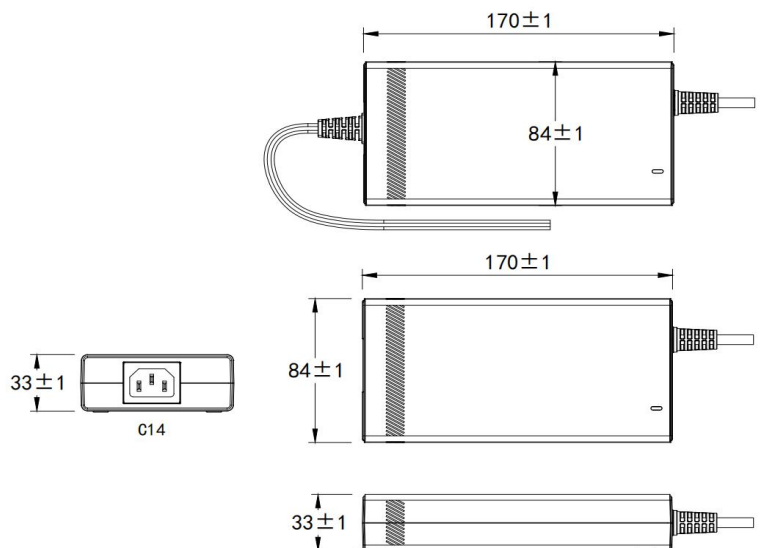
保护 / PROTECTION

- 短路保护 / Short Circuit: 自动恢复 / Auto Recovery
- 过压保护 / Over Voltage: 自动恢复 / Auto Recovery
- 过流保护 / Over Current: 自动恢复 / Auto Recovery
- 过温保护 / Over Temperature: 自动恢复 / Auto Recovery

环境 / ENVIRONMENT

- 工作温度 / Operating Temperature: -20 to 40°C
- 储存温度 / Storage Temperature: -20 to 85°C
- 工作湿度 / Operating Humidity: 10% to 90%
- 存储湿度 / Storage Humidity: 5% to 95%

机械 / MECHANICAL



- 外壳尺寸 / Case Size: 170L x 84W x 33H (mm)
- 交流插座 / AC outlet: C14
- AC线插头 / AC plug: U: USA, G: EU, B: UK, A: SAA, C: China
- 重量 / Weight: 740g

安规/SAFETY

• 全系列认证: ETL/cETL62368-1 CAN/ CSA C22.2No. 62368 GS,CE-LVD,UKCA EN/IEC 62368-1;CCC GB4943-1;FCC Part 15B,ICES-003 CE EMC(EN55032+EN55035+EN55014), PSE,SAA.

AC/DC 桌上式适配器(一类)



特性:

- LED指示灯
- 主动PFC功能
- 保护: 短路 / 过压 / 过流 / 过温
- 能效等级: VI ERP/DOE COC(Tier II)
- 待机功耗: $\leq 0.5W$ (VI)
- 平均无故障时间(MTBF): $> 50,000$ hours

K360AxxxxyyE1z

XXX: 540-600 ,表示额定输出电压范围54.0-60.0Vdc
 yyyy: 0010-0750, 表示额定输出电流范围0.01-7.5A
 E1(品字尾/梅花尾): 表示桌上型3Pin C14
 z: 表示A~Z or 空白

通用规范

输出 / OUTPUT

型号NO.	最大输出功率 (W)	输出电压 (V) VO	最小负载 (A) IO	最大负载 (A) IO	负载调整率 (%)	线性调整率 (%)	纹波 & 噪声 (mV)
K360AxxxxyyE1z	360.00W	54.0~60.0V	0.01A	7.50A	$\pm 5\%$	$\pm 1\%$	300mV
K360A4800750E1	360.00W	60.0V	0.01A	7.50A	$\pm 5\%$	$\pm 1\%$	300mV

注意 / NOTE:

- 1: 使用带20MHz带宽限制的示波器测量纹波和噪声, 并在满载和标称电压下, 每个输出端用0.1uF陶瓷电容并联47uF铝电解电容进行测量。
- 2: 线性调整率定义为在额定负载下, 将输入电压从标称线电压变化 $\pm 10\%$ 时的变化。
- 3: 最大功率 (W) $\geq V_o \times I_o$

输入 / INPUT

- 输入范围 / Input Range 100 to 240 VAC
- 频率 / Frequency 50 to 60Hz
- 输入电流 / Input Current $\leq 5A$
- 浪涌电流 / Inrush Current $\leq 140A/230VAC$
- 保持时间 / Hold Up Time $\geq 8.3ms$
- 开启时间 / Turn On Time $\leq 3s$

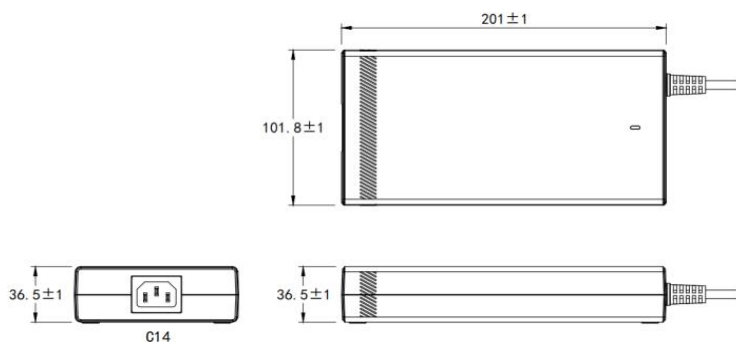
保护 / PROTECTION

- 短路保护 / Short Circuit 自动恢复 / Auto Recovery
- 过压保护 / Over Voltage 自动恢复 / Auto Recovery
- 过流保护 / Over Current 自动恢复 / Auto Recovery
- 过温保护 / Over Temperature 自动恢复 / Auto Recovery

环境 / ENVIRONMENT

- 工作温度 / Operating Temperature -20 to $45^\circ C$
- 储存温度 / Storage Temperature -20 to $85^\circ C$
- 工作湿度 / Operating Humidity 10% to 90%
- 存储湿度 / Storage Humidity 5% to 95%

机械 / MECHANICAL



- 外壳尺寸 / Case Size: 201L x 101.8W x 36.5H (mm)
- 交流插座 / AC outlet: C14, C6
- 重量 / Weight: 1150g

安规/SAFETY

• 全系列认证: UL 8750; IEC 61347-1; IEC 61347-1/AMD1; IEC 61347-2-13; IEC 61347-2-13/AMD1 GB 19510.1; GB 19510.14 FCC CFR Title 47, Part 15, Subpart B ANSI C63.4-2014; EN IEC 55015; EN IEC 61000-3-2; EN 6100-3-3; EN IEC 61547 GB 17625.1-2022; GB/T 17743-2021

AC/DC 桌上式适配器(一类)



特性:

- LED指示灯
- 主动PFC功能
- 保护: 短路 / 过压 / 过流 / 过温
- 能效等级: VI ERP/DOE COC(Tier II)
- 待机功耗: $\leq 0.5W$ (VI)

K420AxxxxxyyE1z

XXX: 420-600 ,表示额定输出电压范围42.0-60.0Vdc
 yyy: 0010-0912, 表示额定输出电流范围0.01-9.12A
 E1(品字尾): 表示桌上型3Pin C14
 z: 表示A~Z or 空白

通用规范

输出 / OUTPUT

型号NO.	最大输出功率 (W)	输出电压 (V) VO	最小负载 (A) IO	最大负载 (A) IO	负载调整率 (%)	线性调整率 (%)	纹波 & 噪声 (mV)
K420AxxxxxyyE1z	420.00W	54.0~60.0V	0.01A	7.00A	$\pm 5\%$	$\pm 1\%$	300mV
K420AxxxxxyyE1z	420.00W	42.0~48.0V	0.01A	10A	$\pm 5\%$	$\pm 1\%$	300mV
K420A4600912E1	420.00W	46.0V	0.01A	9.12A	$\pm 5\%$	$\pm 1\%$	300mV
K420A6000700E1	420.00W	60.0V	0.01A	7.0A	$\pm 5\%$	$\pm 1\%$	300mV

注意 / NOTE:

1: 使用带20MHz带宽限制的示波器测量纹波和噪声, 并在满载和标称电压下, 每个输出端用0.1uF陶瓷电容并联47uF铝电解电容进行测量。

输入 / INPUT

- 输入范围 / Input Range 100 to 240 VAC
- 频率 / Frequency 50 to 60Hz
- 输入电流 / Input Current $\leq 5A$
- 浪涌电流 / Inrush Current $\leq 140A/230VAC$
- 保持时间 / Hold Up Time $\geq 8.3ms$
- 开启时间 / Turn On Time $\leq 3s$

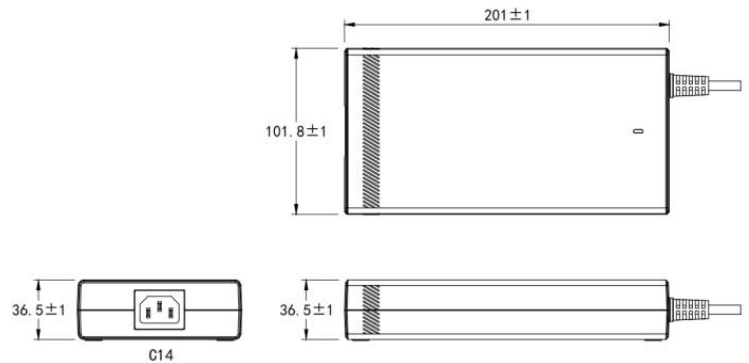
保护 / PROTECTION

- 短路保护 / Short Circuit 自动恢复 / Auto Recovery
- 过压保护 / Over Voltage 自动恢复 / Auto Recovery
- 过流保护 / Over Current 自动恢复 / Auto Recovery
- 过温保护 / Over Temperature 自动恢复 / Auto Recovery

环境 / ENVIRONMENT

- 工作温度 / Operating Temperature -20 to 40°C
- 储存温度 / Storage Temperature -20 to 85°C
- 工作湿度 / Operating Humidity 10% to 90%
- 存储湿度 / Storage Humidity 5% to 95%

机械 / MECHANICAL



- 外壳尺寸 / Case Size: 201L x 101.8W x 36.5H (mm)
- 交流插座 / AC outlet: C14
- 重量 / Weight: 1150g

安规/SAFETY

• 全系列认证: UL 8750; IEC 61347-1; IEC 61347-1/AMD1; IEC 61347-2-13; IEC 61347-2-13/AMD1 GB 19510.1; GB 19510.14 FCC CFR Title 47, Part 15, Subpart B ANSI C63.4-2014; EN IEC 55015; EN IEC 61000-3-2; EN 6100-3-3; EN IEC 61547 GB 17625.1-2022; GB/T 17743-2021

AC/DC 桌面式适配器

特性:

- LED指示灯
- 主动PFC功能
- 保护:短路 / 过压 / 过流 / 过温
- 能效等级: VI ERP/DOE COC(Tier II)
- 待机功耗: $\leq 0.21W$ (VI), $\leq 0.15W$ (Tier II)
- 平均无故障时间(MTBF): $> 50,000$ hours

K100ExxyyyE1z & K100ExxyyyE2z K100ExxyyyE1wz & K100ExxyyyE2wz

XXX: 120-560, 表示额定输出电压范围12-56Vdc

yyy: 001-700, 表示额定输出电流范围0.01-7.00A

E1z / E2z: 表示AC插座C14, C6, C8 / z: 表示区分码A-Z或空白

E1wz / E2wz: : 不可拆卸I类桌面式 / 不可拆卸II类桌面式 w= G表示欧规插脚, B表示英规插脚, J表示日规插脚, C表示中规插脚,

A表示澳规插脚; z: 表示区分码A-Z或空白



通用规范

输出 / OUTPUT

型号NO.	最大输出功率 (W)	输出电压 (V) VO	最小负载 (A) IO	最大负载 (A) IO	负载调整率 (%)	线性调整率 (%)	纹波 & 噪声 (mV)
K100ExxyyyE1z K100ExxyyyE2z K100ExxyyyE1wz K100ExxyyyE2wz	90W	12.0~16.0V	0.01A	7.00A	$\pm 5\%$	$\pm 1\%$	200mV
	100W	17.0~22.0V	0.01A	5.50A	$\pm 5\%$	$\pm 1\%$	200mV
	100W	23.0~30.0V	0.01A	4.30A	$\pm 5\%$	$\pm 1\%$	300mV
	100W	31.0~42.0V	0.01A	3.20A	$\pm 5\%$	$\pm 1\%$	300mV
	100W	43.0~56.0V	0.01A	2.30A	$\pm 5\%$	$\pm 1\%$	300mV

注意 / NOTE:

- 1: 使用带20MHz带宽限制的示波器测量纹波和噪声, 并在满载和标称电压下, 每个输出端用0.1uF陶瓷电容并联47uF铝电解电容进行测量。
- 2: 线性调整率定义为在额定负载下, 将输入电压从标称线电压变化 $\pm 10\%$ 时的变化。
- 3: 最大功率 (W) $\geq V_o \times I_o$

输入 / INPUT

- 输入范围 / Input Range 100 to 240 VAC
- 频率 / Frequency 50 to 60Hz
- 输入电流 / Input Current 2A(Max)
- 浪涌电流 / Inrush Current $\leq 140A/230VAC$
- 保持时间 / Hold Up Time $\geq 8.3ms$
- 开启时间 / Turn On Time $\leq 3s$

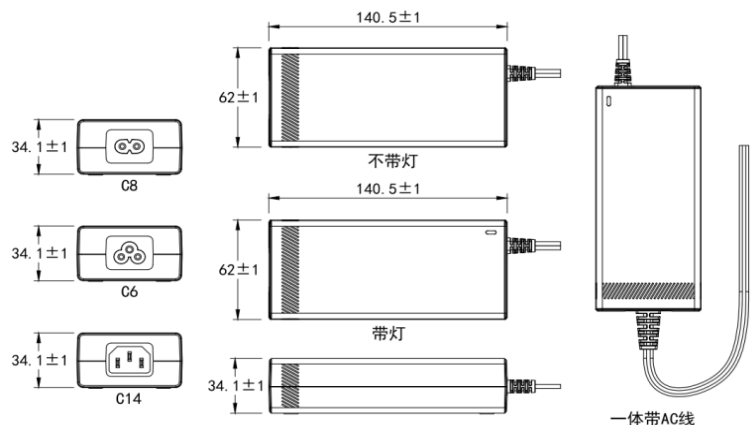
保护 / PROTECTION

- 短路保护 / Short Circuit 自动恢复 / Auto Recovery
- 过压保护 / Over Voltage 自动恢复 / Auto Recovery
- 过流保护 / Over Current 自动恢复 / Auto Recovery
- 过温保护 / Over Temperature 自动恢复 / Auto Recovery

环境 / ENVIRONMENT

- 工作温度 / Operating -20 to 40°C
- 储存温度 / Storage Temperature -20 to 85°C
- 工作湿度 / Operating Humidity 10% to 90%
- 存储湿度 / Storage Humidity 5% to 95%

机械 / MECHANICAL



- 外壳尺寸 / Case Size: 140.5L x 62W x 34.1H (mm)
- 交流插座 / AC outlet: C14, C8, C6
- AC线插头 / AC plug: U: USA, G: EU, B: UK, A: SAA, C: China
- 重量 / Weight: 320g

安规/SAFETY

- 全系列认证: UL/cUL 60601-1; FCC Part 15B
- TUV MARK: IEC/EN 60601-1; IEC/EN 60601-1-2

AC/DC 桌面式适配器

特性:

- LED指示灯
- 主动PFC功能
- 保护:短路 / 过压 / 过流 / 过温
- 能效等级: VI ERP/DOE COC(Tier II)
- 待机功耗: $\leq 0.21W$ (VI), $\leq 0.15W$ (Tier II)
- 平均无故障时间(MTBF): $> 50,000$ hours

K120ExxyyyyE1z&K120ExxyyyyE2z
K120ExxyyyyE1wz&K120ExxyyyyE2wz

XXX: 120-560,表示额定输出电压范围12-56Vdc

yyyy: 001-1000,表示额定输出电流范围0.01-10.00A

E1z / E2z: 表示AC 插座C14, C6, C8 / z: 表示区分码A-Z或空白

E1wz / E2wz: : 不可拆卸I类桌面式 / 不可拆卸II类桌面式 w= G表示欧规插脚, B表示英规插脚, J表示日规插脚, C表示中规插脚, A表示澳规插脚; z: 表示区分码A-Z或空白



通用规范

输出 / OUTPUT

型号NO.	最大输出功率 (W)	输出电压 (V) VO	最小负载 (A) IO	最大负载 (A) IO	负载调整率 (%)	线性调整率 (%)	纹波 & 噪声 (mV)
K120ExxyyyyE1z K120ExxyyyyE1wz K120ExxyyyyE2z K120ExxyyyyE2wz	120W	12.0~17.0V	0.01A	10.00A	$\pm 5\%$	$\pm 1\%$	200mV
	120W	18.0~23.0V	0.01A	6.66A	$\pm 5\%$	$\pm 1\%$	200mV
	120W	24.0~30.0V	0.01A	5.00A	$\pm 5\%$	$\pm 1\%$	200mV
	120W	32.0~40.0V	0.01A	3.33A	$\pm 5\%$	$\pm 1\%$	300mV
	120W	46.0~50.0V	0.01A	2.60A	$\pm 5\%$	$\pm 1\%$	300mV
	120W	51.0~56.0V	0.01A	2.35A	$\pm 5\%$	$\pm 1\%$	300mV

注意 / NOTE:

- 1: 使用带20MHz带宽限制的示波器测量纹波和噪声,并在满载和标称电压下,每个输出端用0.1uF陶瓷电容并联47uF铝电解电容进行测量。
- 2: 线性调整率定义为在额定负载下,将输入电压从标称线电压变化 $\pm 10\%$ 时的变化。
- 3: 最大功率 (W) $\geq V_o \times I_o$

输入 / INPUT

- 输入范围 / Input Range 100 to 240 VAC
- 频率 / Frequency 50 to 60Hz
- 输入电流 / Input Current 2A(Max)
- 浪涌电流 / Inrush Current $\leq 140A/230VAC$
- 保持时间 / Hold Up Time $\geq 8.3ms$
- 开启时间 / Turn On Time $\leq 3s$

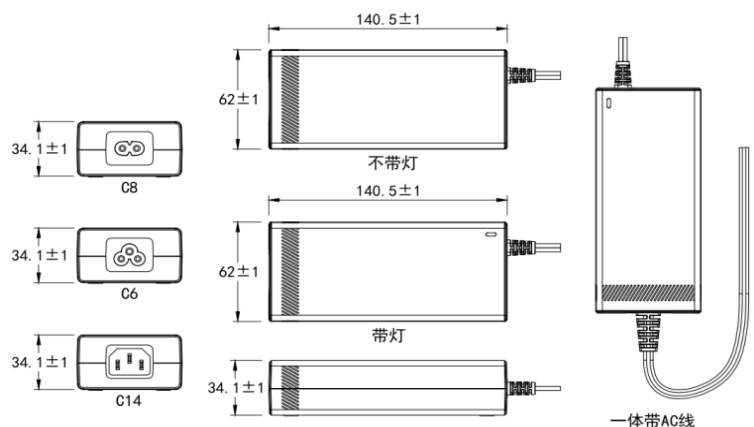
保护 / PROTECTION

- 短路保护 / Short Circuit 自动恢复 / Auto Recovery
- 过压保护 / Over Voltage 自动恢复 / Auto Recovery
- 过流保护 / Over Current 自动恢复 / Auto Recovery
- 过温保护 / Over Temperature 自动恢复 / Auto Recovery

环境 / ENVIRONMENT

- 工作温度 / Operating -20 to 40°C
- 储存温度 / Storage Temperature -20 to 85°C
- 工作湿度 / Operating Humidity 10% to 90%
- 存储湿度 / Storage Humidity 5% to 95%

机械 / MECHANICAL



- 外壳尺寸 / Case Size: 140.5L x 62W x 34.1H (mm)
- 交流插座 / AC outlet: C14, C8, C6
- AC线插头 / AC plug: U: USA, G: EU, B: UK, A: SAA, C: China
- 重量 / Weight: 330g

安规/SAFETY

- 全系列认证: UL/cUL 60601-1; FCC Part 15B
- TUV MARK: IEC/EN 606011; IEC/EN 60601-1-2

Appendix: Plug List of Output Cable

CODE	PLUG TYPE	SPECIFICATION	OUTLINE / DRAWING
00	Strip & Tined	NC	
01	Barrel Type	5.5x2.1	
02		5.5x2.5	
03		4.75x1.7	
04		4.0x1.7	
05		3.5x1.35	
06		2.35x0.7	
07		6.3x3.0	
08		6.5x1.4	
11		Barrel Type Right Angle	
12	5.5x2.5		
13	4.75x1.7		
14	4.0x1.7		
15	3.5x1.35		
16	2.35x0.7		
17	6.3x3.0		
18	6.5x1.4		
21	Din (male)	3Pin	
22		4Pin	
23		5Pin(180)	
24		5Pin(240)	
25		6Pin	
26		7Pin	
27		8Pin	

Appendix: Plug List of Output Cable

CODE	PLUG TYPE	SPECIFICATION	OUTLINE / DRAWING
31	Mini-Din (male)	3Pin	
32		4Pin	
33		5Pin	
34		6Pin	
35		7Pin	
36		8Pin	
41	Power-Mini Din (male)	3Pin (Molding)	
42		4Pin (Molding)	
45		3Pin (Assembly/Lock Type)	
46		4Pin (Assembly/Lock Type)	
61	Interchangeable Connector	2Pin	
62		2Pin	
63		3Pin	
71	Switchcraft Locking Type	A:5.5, B:2.5 C:0.375"(9.52mm)	
72		A:5.5, B:2.5 C:0.475"(12.06mm)	
73		A:5.5, B:2.1 C:0.375"(9.52mm)	
74		A:5.5, B:2.1 C:0.475"(12.06mm)	
81	DC Jack with Screw	A:5.5, B:2.1, C:7.5	
82		A:5.5, B:2.1, C:10.1	
91	Cigarette Lighter		
92	USB Type C		