

AC/DC 插墙式适配器



特性:

- 保护: 短路 / 过压 / 过流 / 过温
- 能效等级: VI ERP/DOE COC(Tier II)
- 待机功耗: $\leq 0.1W$ (VI), $\leq 0.075W$ (Tier II)
- 平均无故障时间(MTBF): $> 50,000$ hours

K25ExxxyyyWz

XXX: 050-480, 表示额定输出电压范围5.0-48Vdc

yyy: 001-350, 表示额定输出电流范围0.01-3.50A

W= G表示欧规插脚, B表示英规插脚, J表示日规插脚, C表示中规插脚, A表示澳规插脚, U表示美规插脚

z: 表示区分码A-Z或空白

通用规范

输出 / OUTPUT

型号NO.	最大输出功率 (W)	输出电压 (V) VO	最小负载 (A) IO	最大负载 (A) IO	负载调整率 (%)	线性调整率 (%)	纹波 & 噪声 (mV)
K25ExxxyyyWz	21.0W	5.0~8.0V	0.01A	3.50A	$\pm 5\%$	$\pm 1\%$	200mV
K25ExxxyyyWz	25.0W	8.1~11.9V	0.01A	2.50A	$\pm 5\%$	$\pm 1\%$	200mV
K25ExxxyyyWz	25.0W	12.0~16.0V	0.01A	2.00A	$\pm 5\%$	$\pm 1\%$	200mV
K25ExxxyyyWz	25.0W	16.1~20.0V	0.01A	1.50A	$\pm 5\%$	$\pm 1\%$	200mV
K25ExxxyyyWz	26.0W	20.1~27.0V	0.01A	1.20A	$\pm 5\%$	$\pm 1\%$	200mV
K25ExxxyyyWz	26.0W	27.1~34.0V	0.01A	0.95A	$\pm 5\%$	$\pm 1\%$	300mV
K25ExxxyyyWz	26.0W	34.1~41.0V	0.01A	0.76A	$\pm 5\%$	$\pm 1\%$	300mV
K25ExxxyyyWz	26.0W	41.1~48.0V	0.01A	0.63A	$\pm 5\%$	$\pm 1\%$	300mV

注意 / NOTE:

- 1: 使用带20MHz带宽限制的示波器测量纹波和噪声, 并在满载和标称电压下, 每个输出端用0.1uF陶瓷电容并联47uF铝电解电容进行测量。
- 2: 线性调整率定义为在额定负载下, 将输入电压从标称线电压变化 $\pm 10\%$ 时的变化。
- 3: 最大功率 (W) $\geq V_o \times I_o$

输入 / INPUT

- 输入范围 / Input Range: 100 to 240 VAC
- 频率 / Frequency: 50 to 60Hz
- 输入电流 / Input Current: 0.6A(Max)
- 浪涌电流 / Inrush Current: $\leq 50A/230VAC$
- 保持时间 / Hold Up Time: $\geq 8.3ms$
- 开启时间 / Turn On Time: $\leq 3s$

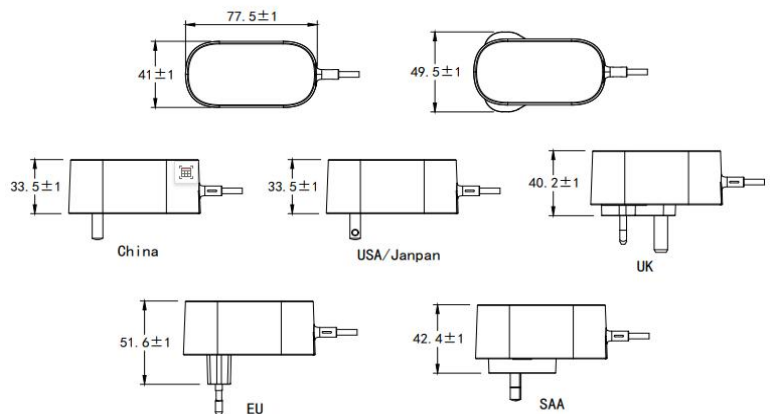
保护 / PROTECTION

- 短路保护 / Short Circuit: 自动恢复 / Auto Recovery
- 过压保护 / Over Voltage: 自动恢复 / Auto Recovery
- 过流保护 / Over Current: 自动恢复 / Auto Recovery
- 过温保护 / Over Temperature: 自动恢复 / Auto Recovery

环境 / ENVIRONMENT

- 工作温度 / Operating: -20 to $35^\circ C$
- 储存温度 / Storage Temperature: -20 to $85^\circ C$
- 工作湿度 / Operating Humidity: 10% to 90%
- 存储湿度 / Storage Humidity: 5% to 95%

机械 / MECHANICAL

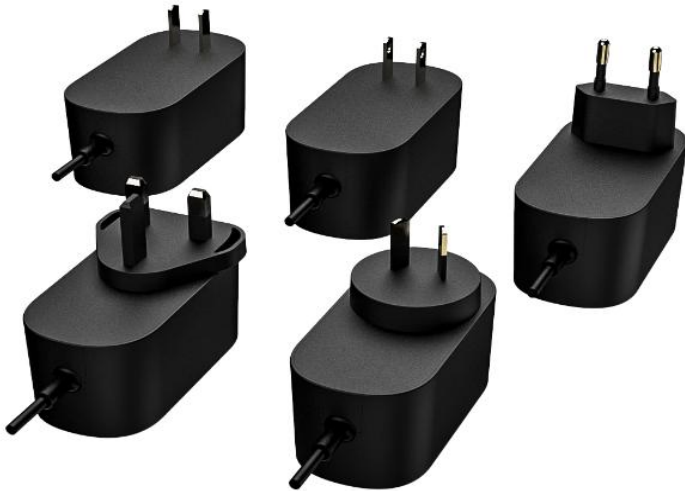


- 外壳尺寸 / Case Size: 77.5L x 41W x 33.5H (mm)
- 交流插座 / AC outlet: U:USA, C:China, G:EU, B:UK, A:SAA, J:Japan
- AC线插头 / AC plug:
- 重量 / Weight: 190g

安规/SAFETY

- 全系列认证: ETL/cETL 62368-1, CAN/CSA C22.2 No. 62368-1, ETL/cETL 1310 CSA C22.2#223, GS,CE-LVD,UKCA EN/IEC 62368-1;EN/IEC 61558,EN/IEC 61558-2-16;EN/IEC 60335-1,EN/IEC 60335-2-29;CCC GB4943-1;CQC GB4706;FCC Part 15B,ICES-003 CE EMC(EN 55032+EN 55035+EN55014)

AC/DC 插墙式适配器



特性:

- 保护: 短路 / 过压 / 过流 / 过温
- 能效等级: VI ERP/DOE COC(Tier II)
- 待机功耗: $\leq 0.1W$ (VI), $\leq 0.075W$ (Tier II)
- 平均无故障时间(MTBF): $> 50,000$ hours

K36ExxyyyWz

XXX: 090-560, 表示额定输出电压范围9.0-56Vdc

yyy: 001-300, 表示额定输出电流范围0.01-3.00A

W= G表示欧规插脚, B表示英规插脚, J表示日规插脚, C表示中规插脚, A表示澳规插脚, U表示美规插脚

z: 表示区分码A-Z或空白

通用规范

输出 / OUTPUT

型号NO.	最大输出功率 (W)	输出电压 (V) VO	最小负载 (A) IO	最大负载 (A) IO	负载调整率 (%)	线性调整率 (%)	纹波 & 噪声 (mV)
K36ExxyyyWz	30.0W	9.0~11.9V	0.01A	3.00A	$\pm 5\%$	$\pm 1\%$	200mV
K36ExxyyyWz	36.0W	12.0~16.0V	0.01A	3.00A	$\pm 5\%$	$\pm 1\%$	200mV
K36ExxyyyWz	36.0W	16.1~20.0V	0.01A	2.20A	$\pm 5\%$	$\pm 1\%$	200mV
K36ExxyyyWz	36.2W	20.1~27.0V	0.01A	1.80A	$\pm 5\%$	$\pm 1\%$	200mV
K36ExxyyyWz	36.2W	27.1~34.0V	0.01A	1.33A	$\pm 5\%$	$\pm 1\%$	200mV
K36ExxyyyWz	36.5W	34.1~41.0V	0.01A	1.07A	$\pm 5\%$	$\pm 1\%$	300mV
K36ExxyyyWz	36.5W	41.1~48.0V	0.01A	0.88A	$\pm 5\%$	$\pm 1\%$	300mV
K36ExxyyyWz	36.5W	48.1~56.0V	0.01A	0.75A	$\pm 5\%$	$\pm 1\%$	300mV

注意 / NOTE:

- 1: 使用带20MHz带宽限制的示波器测量纹波和噪声, 并在满载和标称电压下, 每个输出端用0.1uF陶瓷电容并联47uF铝电解电容进行测量。
- 2: 线性调整率定义为在额定负载下, 将输入电压从标称线电压变化 $\pm 10\%$ 时的变化。
- 3: 最大功率 (W) $\geq V_o \times I_o$

输入 / INPUT

- 输入范围 / Input Range: 100 to 240 VAC
- 频率 / Frequency: 50 to 60Hz
- 输入电流 / Input Current: 0.9A(Max)
- 浪涌电流 / Inrush Current: $\leq 70A/230VAC$
- 保持时间 / Hold Up Time: $\geq 8.3ms$
- 开启时间 / Turn On Time: $\leq 3s$

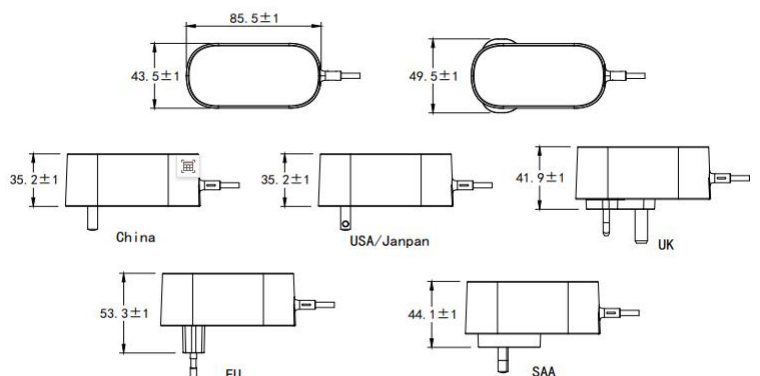
保护 / PROTECTION

- 短路保护 / Short Circuit: 自动恢复 / Auto Recovery
- 过压保护 / Over Voltage: 自动恢复 / Auto Recovery
- 过流保护 / Over Current: 自动恢复 / Auto Recovery
- 过温保护 / Over Temperature: 自动恢复 / Auto Recovery

环境 / ENVIRONMENT

- 工作温度 / Operating: -20 to $35^\circ C$
- 储存温度 / Storage Temperature: -20 to $85^\circ C$
- 工作湿度 / Operating Humidity: 10% to 90%
- 存储湿度 / Storage Humidity: 5% to 95%

机械 / MECHANICAL



- 外壳尺寸 / Case Size: 85.5L x 43.5W x 35.2H (mm)
- 交流插座 / AC outlet: U:USA, C:China, G:EU, B:UK, A:SAA, J:Japan
- AC线插头 / AC plug:
- 重量 / Weight: 168g

安规/SAFETY

• 全系列认证: ETL/cETL62368-1, CAN/CSA C22.2 No. 62368-1, ETL/cETL1310 CSA C22.2#223.GS, CE-LVD, UKCA EN/IEC62368-1; EN/IEC61558, EN/IEC61558-2-16; EN/IEC60335-1, EN/IEC60335-2-29; CCC GB4943-1, CQCGB4706; FCC Part 15B, ICES-003 CE EMC (EN 55032+EN 55035+EN55014)